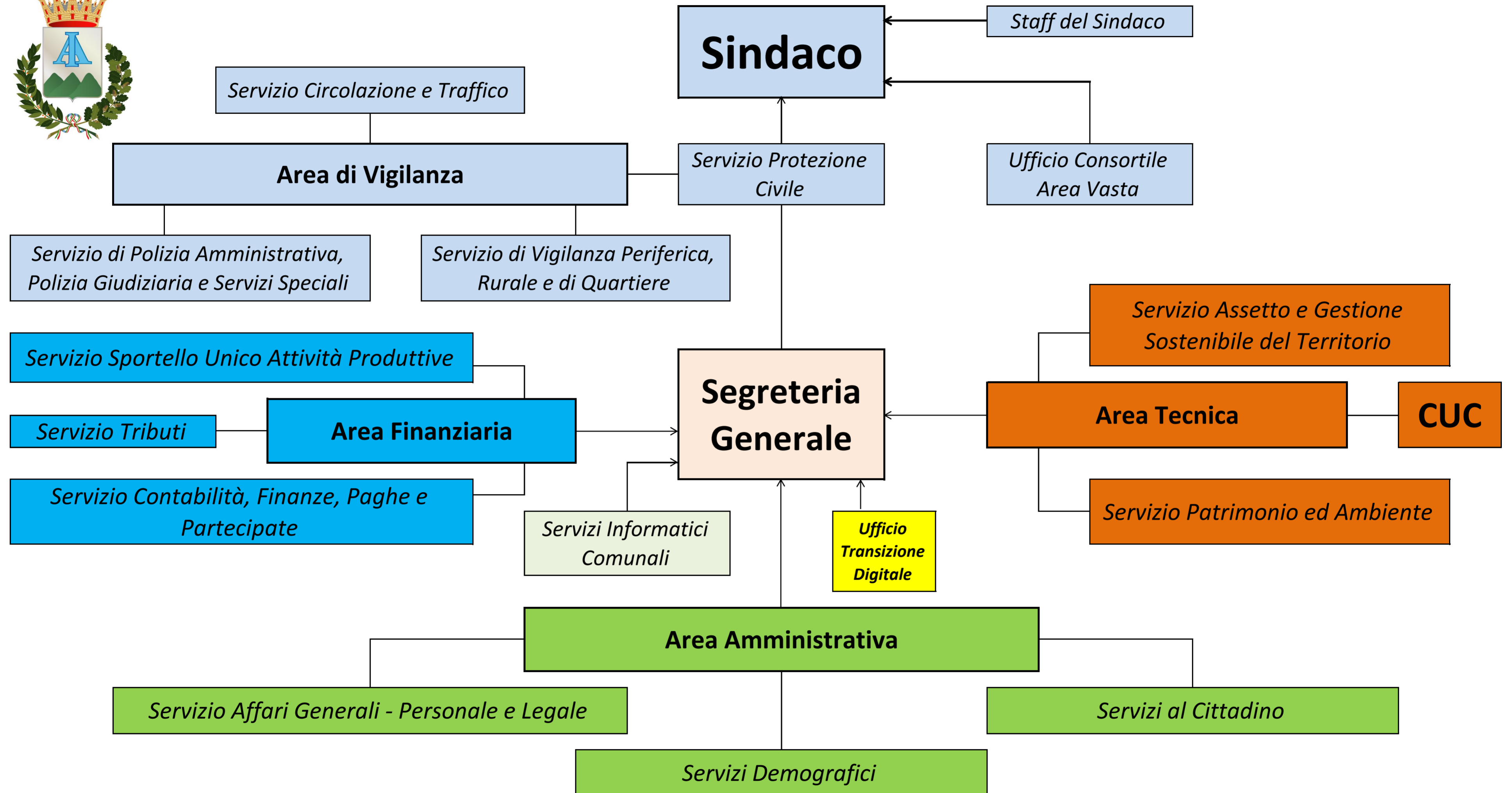
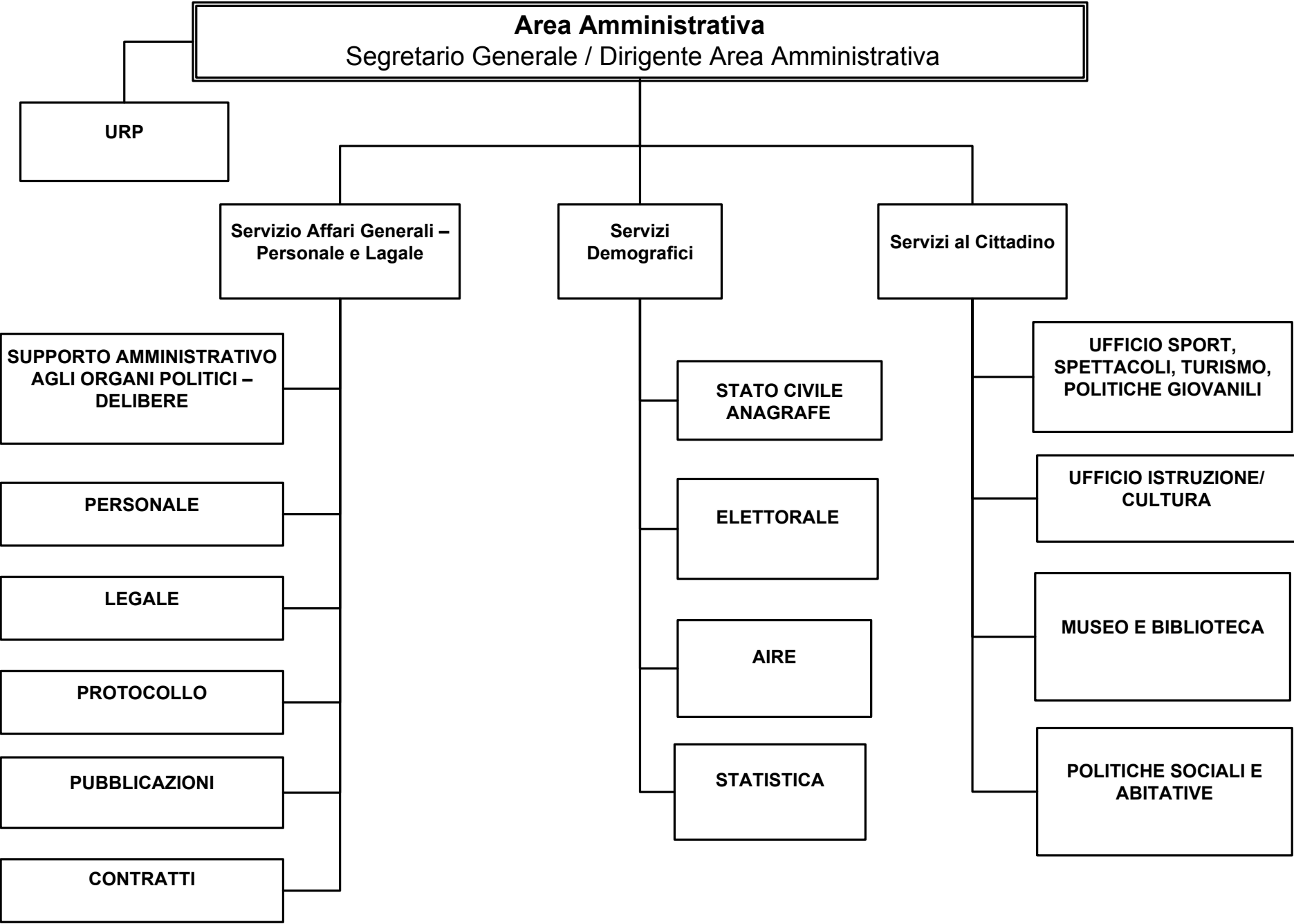


Organigramma del Comune di Ariano Irpino





AREA TECNICA

DIRIGENTE

SERVIZI PATRIMONIO E AMBIENTE Posizione Organizzativa

SERVIZIO PATRIMONIO

UFFICIO MANUTENZIONE E GESTIONE DEI SERVIZI A RETE (Acquedotti, Fognature, Reti metano, illuminazione pubblica, viabilità pubblica)

UFFICIO MANUTENZIONE, GESTIONE, VALORIZZAZIONE DEL PATRIMONIO COMUNALE (Edifici pubblici, Edilizia scolastica, impianti sportivi Verde pubblico)

UFFICIO E.R.P. (gestione e manutenzione dell'edilizia residenziale pubblica)

UFFICIO CIMITERO (gestione servizi cimiteriali, manutenzione del pubblico cimitero)

SERVIZIO AMBIENTE

UFFICIO VAS (Valutazione Ambientale Strategica) - VIA (Valutazione Impatto Ambientale)

UFFICIO ECOLOGIA (gestione del servizio di raccolta rifiuti, pulizia strade, disinfestazione, etc.)

CICLO INTEGRATO DELLE ACQUE (gestione impianti di depurazione, tutela dei corpi idrici superficiali, etc)

UFFICIO TUTELA DEL PAESAGGIO (Rilascio autorizzazioni paesaggistiche)

PIANIFICAZIONE E PROGRAMMAZIONE STRATEGICA

UFFICIO SEGRETERIA : Protocollo - Atti amministrativi - Archivi - Gestione Personale -

UFFICIO PIANIFICAZIONE TERRITORIALE (Gestione del PUC e raccordo con gli strumenti di pianificazione sovraordinati e di pianificazione di settore sovracomunale)

UFFICIO PROGRAMMAZIONE E GESTIONE OPERE E LAVORI PUBBLICI (Programmazione, gestione finanziamenti pubblici, monitoraggio esecuzione interventi)

CENTRALE COMMITENZA UNICA : Ariano Irpino - Montecalvo - Villanova del Battista (Gestione procedure gare d'appalto di lavori, forniture e servizi pubblici)

UFFICIO CONSORTILE AREA VASTA (Gestione programma di sviluppo strategico dei 29 comuni)

SERVIZI ASSETTO E GESTIONE SOSTENIBILE DEL TERRITORIO Posizione organizzativa

SERVIZIO PER LA GESTIONE SOSTENIBILE DEL TERRITORIO

UFFICIO EMISSIONI IN ATMOSPHERA (Inquinamento atmosferico, Inquinamento acustico, Inquinamento elettromagnetico, Inquinamento luminoso)

UFFICIO TUTELA DEL SUOLO, DEL SOTTOSUOLO E DELLE ACQUE (gestione degli scarichi sul suolo, nel sottosuolo e nei corpi idrici superficiali)

UFFICIO ENERGIA (Energie rinnovabili, Efficienza energetica, Gestione Piano Energetico Comunale)

UFFICIO VIGILANZA E CONTROLLO DEL TERRITORIO (violazioni in materia di emissioni, violazione in materia edilizia e sismica, controllo attività edilizia)

SERVIZIO EDILIZIA PRIVATA E ATTUAZIONE DEL PUC

UFFICIO ATTUAZIONE DEL PUC (gestioni API - PUA - Piani di settore comunali)

SPORTELLO UNICO PER L'EDILIZIA (Attività edilizia P.d.C. DIA, SCIA, Ufficio ricostruzione, Certificazioni ed attestazioni in materia edilizia)

SPORTELLO CATASTALE (depositi tipi mappali, visure, estratti di mappa)

UFFICIO ESPROPRI (espropriazioni, servitù, occupazioni d'urgenza e temporanee)

